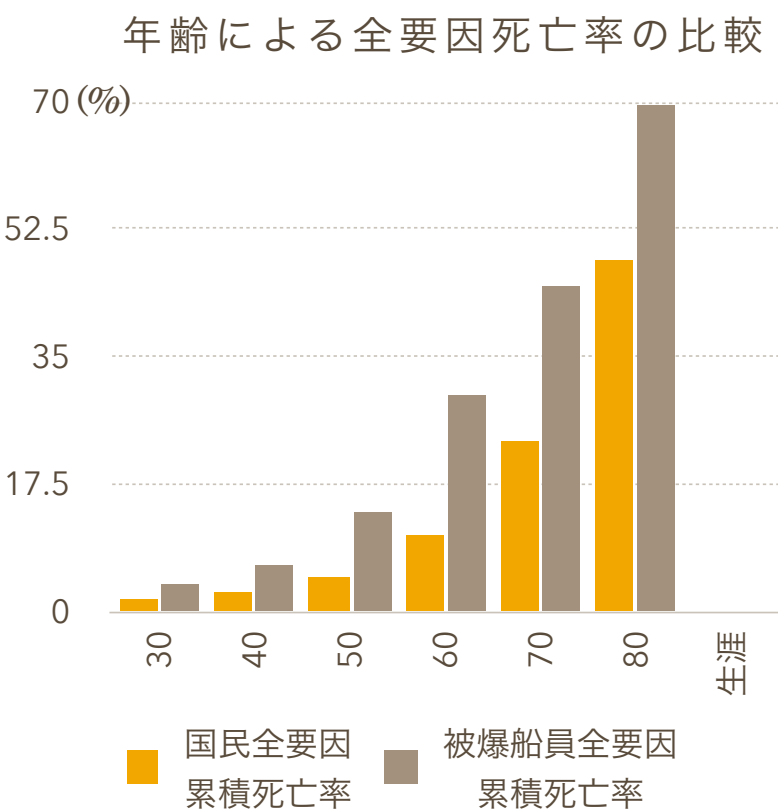
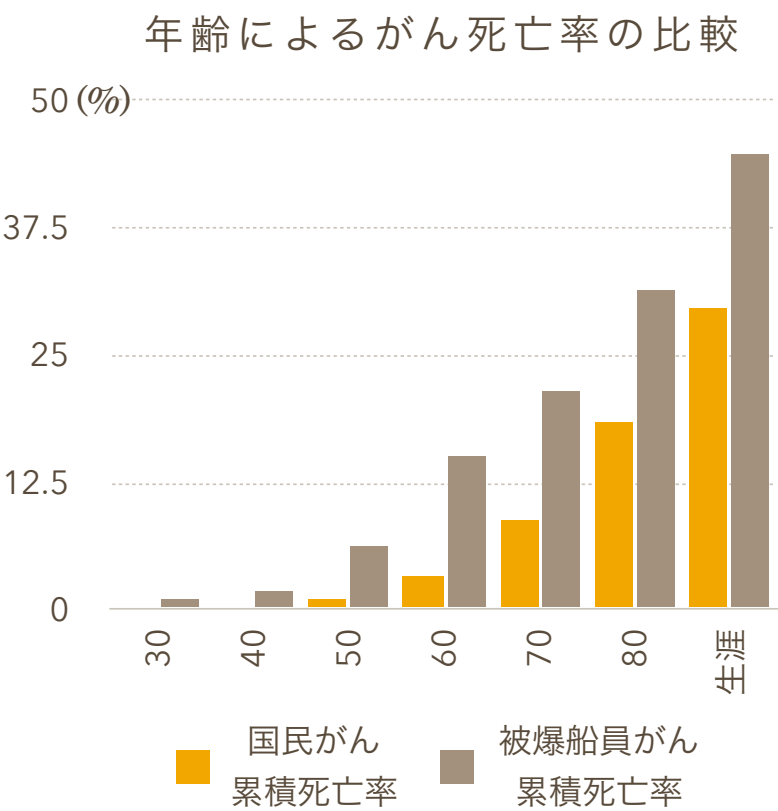


ビキニ被爆船員・国民統計死亡率の比較

第52巻第6号「厚生指標」2005年6月投稿論文「日本におけるがん生涯リスク評価」加茂・金子・吉村・祖父江 のデータ及び、太平洋核被災支援センターの被爆船員調査資料(第5海福丸・第11高知丸・第2幸成丸・第7大丸・第8順光丸・第5明賀丸・新生丸・弥彦丸)112名分のデータをもとにグラフ化したものである



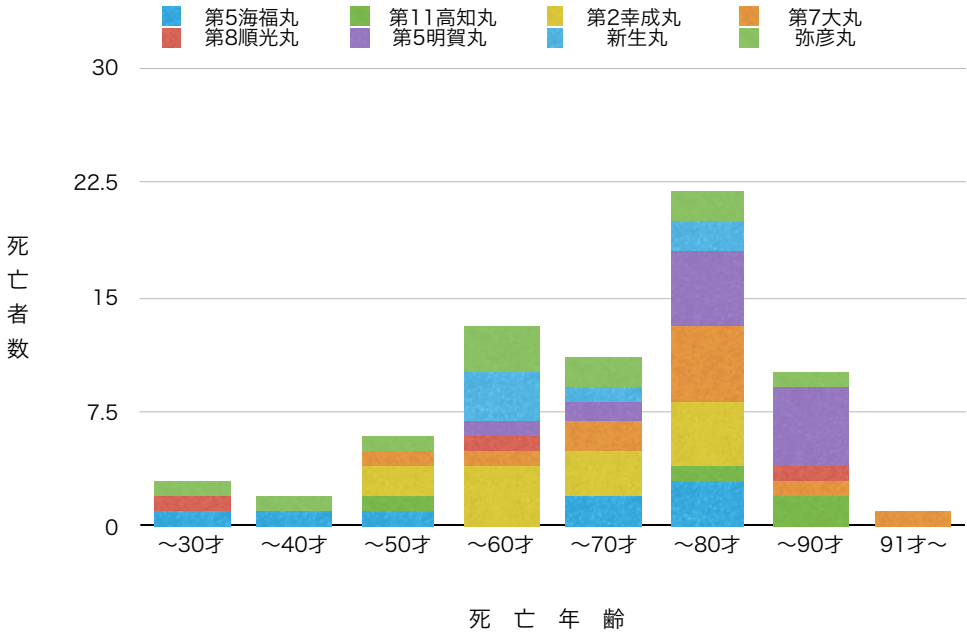
国民統計および被爆船員 累積死亡率(%)

男性 (才)	国民がん 累積死亡率	被爆船員がん 累積死亡率		国民全要因 累積死亡率	被爆船員全要因 累積死亡率	
30	0.1	0.9	9 倍	1.6	3.6	5.2 倍
40	0.3	1.8	6 倍	2.6	6.3	2.4 倍
50	0.9	6.3	7 倍	4.9	13.4	2.7 倍
60	3.1	15.2	4.9 倍	10.6	29.5	2.8 倍
70	8.9	21.4	2.4 倍	23.4	44.6	1.9 倍
80	18.5	31.3	1.7 倍	48.3	69.6	1.4 倍
生涯	29.4	44.6	1.5 倍			

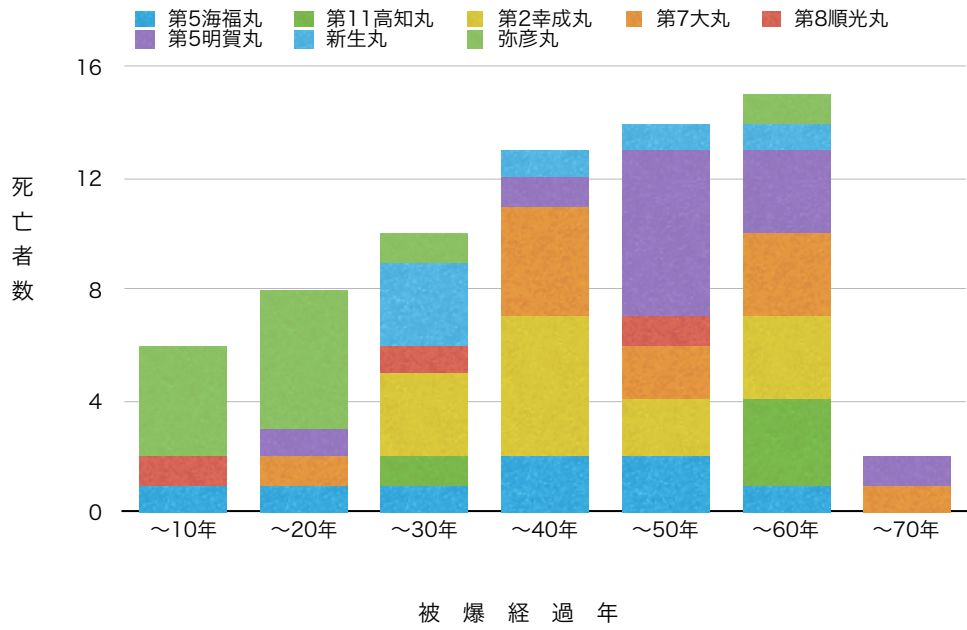
(国民累積死亡率は1999年データによる結果である)

注) 死因・病状の明らかな112名の被爆船員のうち、存命の23名は全員80才以上であるので、死亡年齢を80才以上とした。また、死亡年齢不明の21名は他の船員の死亡年齢分布にあわせて補正し、累積死亡率を算出した

調査船員数 112名	没年齢分布 (人数)									没年齢 不明	生存者	計
	～30才	～40才	～50才	～60才	～70才	～80才	～90才	91才～				
第5海福丸	1	1	1		2	3			4	6	18	
第11高知丸			1			1	2			1	5	
第2幸成丸			2	4	3	4			4	4	21	
第7大丸			1	1	2	5	1	1	4	5	20	
第8順光丸	1			1			1		3	5	11	
第5明賀丸				1	1	5	5		6	2	20	
新生丸				3	1	2					6	
弥彦丸	1	1	1	3	2	2	1				11	
計	3	2	6	13	11	22	10	1	21	23	112	



調査船員数 112名	被爆経過年数と死亡者数 分布(人数)									
	～10年	～20年	～30年	～40年	～50年	～60年	～70年	没年不明	生存者	計
第5海福丸	1	1	1	2	2	1		4	6	18
第11高知丸			1			3			1	5
第2幸成丸			3	5	2	3		4	4	21
第7大丸		1		4	2	3	1	4	5	20
第8順光丸	1		1		1			3	5	11
第5明賀丸		1		1	6	3	1	6	2	20
新生丸			3	1	1	1				6
弥彦丸	4	5	1			1				11
計	6	8	10	13	14	15	2	21	23	112



	ガン発症者	白血病発症者	造血障害	心臓・循環器障害	糖尿病	呼吸器疾患	消化器疾患	肝・胆・膵臓疾患	腎臓・尿路疾患	心的障害	皮膚・筋・関節他
調査対象船員数 (112名)	胃・腸・肺・肝臓・膵臓・膀胱・皮膚・脳・血液(白血病リンパ腫含む)		骨髄・血球減少・(白血病・悪性リンパ腫を含む)	急性心不全・心筋梗塞・脳梗塞・血管破裂等	高血糖	肺・気管(がんを含む)	胃・腸・食道(吐血・がんを含む)	(がん・黄疸を含む)	腎臓・膀胱・尿路・前立腺(がんを含む)	ノイローゼ	筋萎縮・皮膚炎・かゆみ・痛み・しびれ・頭痛・めまい・倦怠等
第5海福丸	8名/18 44%	1名/18 5.6%	1名/18 5.6%	3名/18 17%	1名/18 5.6%	1名/18 5.6%	5名/18 23%	3名/18 17%	1名/18 5.6%	1名/18 5.6%	4名/18 22%
第11高知丸	4名/5 80%	1名/5 20%	2名/5 40%	3名/5 60%		1名/5 20%	1名/5 20%	1名/5 20%	1名/5 20%	1名/5 20%	
第2幸成丸	6名/21 29%		2名/21 9.5%	9名/21 43%	6名/21 29%	3名/21 14%	2名/21 9.5%	2名/21 9.5%			2名/21 9.5%
第7大丸	11名/20 55%	1名/20 5%	1名/20 5%	2名/20 10%	3名/20 15%	3名/20 15%	6名/20 30%	3名/20 15%	1名/20 5%	2名/20 10%	5名/20 25%
第8順光丸	4名/11 36%	1名/11 9.1%	2名/11 18%	2名/11 18%		1名/11 9.1%	5名/11 45%	3名/11 27%	1名/11 9.1%		4名/11 36%
第5明賀丸	12名/20 60%			6名/20 30%		3名/20 15%	5名/20 25%	2名/12 8.3%			
新生丸	4名/6 67%			2名/6 33%	1名/6 17%		2名/6 33%	1名/6 17%			3名/6 50%
弥彦丸	4名/11 36%		2名/11 18%	3名/11 27%		1名/11 9.1%	3名/11 27%		1名/11 9.1%	1名/11 9.1%	1名/11 9.1%
トータル %	53名/112 47%	4名/112 4%	10名/112 9%	30名/112 27%	11名/112 10%	13名/112 12%	26名/89 23%	14名/112 13%	5名/112 5%	4名/112 4%	19名/112 17%

船員No.	船名	氏名	生年	職種	没年齢	被爆経過年	死因	疾病1	疾病2	疾病3	備考
DI01	第7大丸		1923	漁労長	67	36	自殺?				
DI02	第7大丸		1924	船長	77	47	肺がん	吐血年1度	←吐血数日続く	白血球減少	歯茎出血
DI03	第7大丸		1923	通信士	78	47	胆管がん	胃がん	網膜炎	ノイローゼ	歯茎出血
DI04	第7大丸		1919	機関長	72	37	心疾患	肝疾患	呼吸困難	耳ただれ	白血球減少
DI05	第7大丸		1920	甲板長	48	14	肝臓がん	当時胃病入院			灰を口に入れる
DI06	第7大丸			甲板員	死亡		事故死	沖でけんか			
DI07	第7大丸		1935	甲板員	78	59	慢性腎不全	腎疾患	糖尿病		
DI08	第7大丸		1924		70	40	高血圧	しびれ	難聴		赤い光を見る
DI09	第7大丸				死亡		遭難 S32				
DI10	第7大丸		1930		59	35	膵臓がん				
DI11	第7大丸		1934	機関員	80	60	胃がん				
DI12	第7大丸		1921	甲板員	93	60	大腸がん	皮膚ただれ			
DI13	第7大丸		1932	甲板員	84	62	膀胱がん				
DI14	第7大丸			甲板員	死亡		がん (耳)				
DI15	第7大丸		1936	甲板長	生存? 82			胃潰瘍	糖尿病	高血圧症	2013調査
DI16	第7大丸			機関士	生存?			心臓弁手術	(人工弁に)		2013調査
DI17	第7大丸		1937	炊事	生存81			肺がん摘出 2017			2017調査
DI18	第7大丸		1927		生存91			大腸がん	胃潰瘍手術		2017吉良川中で講話
DI19	第7大丸		1929		生存? 89		糖尿病				2013調査
DI20	第7大丸				死亡		白血病				当時は乗っていない?
JK01	第8順光丸		1915	漁労長	死亡		事故				船から転落
JK02	第8順光丸		1929	甲板員	死亡		心疾患				
JK03	第8順光丸		1909	甲板員	死亡		肝疾患				
JK04	第8順光丸		1929	甲板員	27	2	白血病	←急性骨随性	下船後不調	微熱・倦怠	何度も輸血
JK05	第8順光丸		1918	甲板員	83	47	胃潰瘍	脳軟化症	ずっとかゆみ	脱毛・倦怠	
JK06	第8順光丸		1929	甲板員	55	30	がん				
JK07	第8順光丸		1926	船長	生存? 92			高血圧症	倦怠感		
JK08	第8順光丸		1927	機関長	生存? 91			肝機能障害			
JK09	第8順光丸		1936	甲板員	生存? 82			止血機能低下			
JK10	第8順光丸		1930	甲板員	生存? 88			肝機能障害			
JK11	第8順光丸		1933	冷凍長	生存85			前立腺がん・ 頭痛・胸やけ	膵・腎機能低下・ むくみ	高血圧・高脂血症 慢性気管支炎	40で歯が抜ける
KC01	第11高知丸		1933	甲板員	81	60	肺塞栓	肺がん	前立腺がん		
KC02	第11高知丸		1925		50	21	肝機能障害	造血障害	吐血		死後調査解剖
KC03	第11高知丸		1929	船長	82	57	不明				
KC04	第11高知丸		1935	機関士	生存83			肺がん	脳内出血 2度	白内障手術	
KC05	第12高知丸		1937	甲板員	77	60	心筋梗塞	前立腺がん	白血病の疑い		40で歯が抜ける
KF01	第5海福丸		1938	船長	50	34	肝臓がん	胃潰瘍	黄疸	吐血	
KF02	第5海福丸		1912	漁労長	72	30	心筋梗塞				
KF03	第5海福丸		1939	機関長	32	17	膵臓がん				
KF04	第5海福丸		1929	甲板員	72	47	肺がん	胃潰瘍	腸閉塞		海福はS28まで
KF05	第5海福丸		1933	機関員	79	58	白血病	リンパ腺がん	全身の痛み ノイローゼ	被災3年後より体が 固くなる	
KF06	第5海福丸			甲板員	死亡		がん				
KF07	第5海福丸			賄い	死亡		病死				
KF08	第5海福丸			甲板員	死亡		胃潰瘍	手術複数回			
KF09	第5海福丸			甲板員	70	40?	脳血管疾患				8年入院
KF10	第5海福丸			甲板員	70	45?	腸がん	胃がん			
KF11	第5海福丸			甲板員	21	2?	事故				
KF12	第5海福丸		1930	操機長	生存88			糖尿病	結核	腰痛で外に出れない	はやく歯が抜けた
KF13	第5海福丸		1932	機関士	生存86			胃がん	腸がん・肝臓がん	腎疾患 めまい	
KF14	第5海福丸				生存?			健康			海福はS25まで
KF15	第5海福丸		1934	機関士	生存84			心臓病	白血球少		歯茎の出血続く
KF16	第5海福丸			機関士	生存?		甲状腺がん	リウマチ 脊髄が痛む	腰・胸痛		
KF17	第5海福丸				生存?			頭に水が溜まり 手術			
KF18	第5海福丸			甲板員	死亡		病死				
KS01	第2幸成丸		1918	漁労長	68	32	直腸がん				灰をあびる
KS02	第2幸成丸		1925	通信士	73	44	慢性呼吸不全	肺気腫			キノコ雲見る
KS03	第2幸成丸		1925	機関長	53	24	急性心不全	←航行中急死			
KS04	第2幸成丸		1932	甲板員	71	49	急性心不全	←航行中急死			頭部300カウント

KS05	第2幸成丸		1925	船長	63	34	急性心不全	急死			ニトログリセリン携帯
KS06	第2幸成丸		1932	機関員	54	32	肺がん	ヘルニア	しびれ		
KS07	第2幸成丸		1932	機関員	64	42	筋萎縮性側索硬化症	心不全			早期下船
KS08	第2幸成丸		1936	甲板員	41	23	肝硬変	静脈瘤破裂			
KS09	第2幸成丸		1932	機関員	59	37	血液がん	糖尿病			灰をあびる
KS10	第2幸成丸		1928		80	54	認知症	高血圧失明			
KS11	第2幸成丸		1925	機関員	54	25	急性心不全	糖尿病			出漁中急死
KS12	第2幸成丸		1932	機関員	78	56	体中できもの	高血圧	難聴		
KS13	第2幸成丸				死亡		がん				船主証言
KS14	第2幸成丸				死亡		糖尿病				船主証言
KS15	第2幸成丸				死亡		糖尿病				船主証言
KS16	第2幸成丸		1932	甲板員	生存86			胃がん	心筋梗塞	血液がんの疑い白血球異常	
KS17	第2幸成丸		1930		生存? 88			認知症	胃ポリープ		2011調査
KS18	第2幸成丸		1927	甲板員	生存? 91			脳梗塞			米軍機が低空で船の写真撮っていた
KS19	第2幸成丸		1925	甲板員	生存? 93			心疾患・ペースメーカー	糖尿病		老人ホーム
KS20	第2幸成丸		1932	甲板員	死亡		肝硬変				
KS21	第2幸成丸		1939	機関員	50	35	血液がん	足骨髄炎	糖尿病		灰をかぶった
MG01	第5明賀丸			船長	死亡		遭難				
MG02	第5明賀丸			漁労長	86	60?	肺がん				
MG03	第5明賀丸		1935	甲板員	82	63	胃がん	脳梗塞			
MG04	第5明賀丸		1923		65	34	肺がん				
MG05	第5明賀丸		1928		72	46	がん				
MG06	第5明賀丸		1933		78	57	脳梗塞				
MG07	第5明賀丸		1929		82	57	胃がん				
MG08	第5明賀丸				死亡		肝臓がん				
MG09	第5明賀丸		1915		55	16	胃がん				
MG10	第5明賀丸				死亡		遭難				
MG11	第5明賀丸		1918	漁労長	80	44	皮膚がん	肺に転移			
MG12	第5明賀丸		1929		生存89			心疾患	胃・腸 潰瘍	高血圧	
MG13	第5明賀丸		1931		73	50	脳腫瘍	胃の手術	心臓左室肥大		
MG14	第5明賀丸		1919		81	46	胃がん				
MG15	第5明賀丸		1930		生存? 88			認知症	心臓病		2011調査
MG16	第5明賀丸		1929		71	46	膵臓がん				
MG17	第5明賀丸				85	50?	肺がん				
MG18	第5明賀丸				死亡		脳梗塞?				
MG19	第5明賀丸				死亡		沖でケンカ				
MG20	第5明賀丸				死亡		遭難				
SS01	新生丸		1926	甲板長	53	25	脳腫瘍				
SS02	新生丸		1923	甲板員	61	30	食道がん	吐血	胃痛		
SS03	新生丸		1926	甲板員	73	45	血管破裂	心臓発作	糖尿病		
SS04	新生丸		1932	甲板員	52	30	大腸がん	胃がん	倦怠		
SS05	新生丸		1933	甲板員	78	57	人工血管手術	胃手術	皮膚炎		
SS06	新生丸		1934	甲板員	58	38	肝臓がん	B型肝炎	倦怠		
YH01	弥彦丸			事務長	45	11	大腸がん				
YH02	弥彦丸			調理員	70	19	胃がん				
YH03	弥彦丸			操機長	65	13	悪性リンパ腫				
YH04	弥彦丸			機庫手	58	7	気管支喘息				
YH05	弥彦丸			機関長	59	10	胃がん				
YH06	弥彦丸			船長	77	25	脳血栓				
YH07	弥彦丸			司厨長	69	9	腎臓炎				
YH08	弥彦丸			機関員	28	5	急性心不全				
YH09	弥彦丸			機関員	36	11	リウマチ性心内膜炎	関節痛で1958下船			
YH10	弥彦丸			調理員	52	14	転落死	ノイローゼ			
YH11	弥彦丸		1922	船医	86	54	骨髄異形成症候群	←白血病前症状			歯の検査を遺言に